

Liebe Leserin, lieber Leser,

der Start ins Jahr 2008 erfolgte rasant, mit Hoffnungen, aber auch mit Befürchtungen. Nach einem hervorragendem Wirtschaftsjahr 2007 mehren sich die Anzeichen für eine Abschwächung des Wachstums. Die Finanzkrise in den USA wirft Schatten auf die Weltkonjunktur. Wieder verabschiedet sich ein großer Handyhersteller von einem Standort aus Deutschland. Die Medien reagieren sensibel auf solche Meldungen und schnell wird schlechte Stimmung verbreitet. Die Fakten sind nicht weg zu diskutieren, aber was bis heute bleibt ist eine starke Nachfrage nach Lösungen in der Koordinatenmesstechnik im Bereich der Neuinvestitionen und messtechnischer Dienstleistungen. Eine aktuelle Umfrage bei Unternehmen im Kammerbezirk bestätigt eine weiterhin sehr gute Geschäftslage, die teilweise sogar unter Kapazitätsengpässen leidet. Die Aussichten werden weiterhin als positiv bewertet. Mit großen Erwartungen startet Klostermann in ein neues Geschäftsfeld. Ab Anfang März steht in unserem Vorführzentrum eine neue Zahnradmessmaschine von Wenzel Geartec für Vorführungen und Dienstleistungen bereit. Ein weiterer Höhepunkt unserer jährlichen Aktivitäten ist die Hausausstellung. Zu Beginn des Monats März zeigen wir Ihnen Neuheiten aus den Bereichen der Koordinatenmesstechnik. Wir freuen uns auf spannende Diskussionen zwischen Ihnen und den Fachleuten unserer Lieferwerke. Ich freue mich auf Ihren Besuch und eine erfolgreiche Veranstaltung!



EINLADUNG: Besuchen Sie uns!

HAUSAUSSTELLUNG: 04. – 06.03.2008 von 09:00 bis 17:00 Uhr

Im Rahmen unserer traditionellen Hausausstellung im Frühjahr eines jeden Jahres, zeigen wir Ihnen auch in 2008 wieder die ganze Welt der Koordinaten-Messtechnik. Wir informieren Sie an einem Tag und unter einem Dach über die Produktneuheiten unserer Lieferwerke. In kurzen und spannenden Vorträgen von Fachleuten unserer Lieferwerke erfahren Sie Einsatzbereiche und Anwendungsbeispiele rund um unsere Technologien. Ein spezielles USER-Forum gibt den Anwendern von WENZEL Messmaschinen die Möglichkeit, in direkten Gesprächen mit dem Entwickler der WENZEL Software Anregungen und Wünsche zu formulieren. Kommen Sie an einem der Tage zu uns, wir bringen Sie auf den neuesten Stand der 3D-Messtechnik!

Das ganze Programm und die Möglichkeit der Anmeldung finden Sie auf unseren Internetseiten unter: www.Klostermann.com und www.Lohnmesstechnik.de. Natürlich können Sie sich auch gerne telefonisch anmelden. Wir freuen uns auf Ihren Besuch!

UND DAS ZEIGEN WIR IHNEN:

TAKTILE MESSTECHNIK UND ZAHNRAD-MESSTECHNIK



Maschinen:

- 5 taktile Messmaschinen
- 1 Verzahnungs- Messzentrum

Software:

- An allen Systemen: die neue Wenzel CM 3.80
- Wenzel Metromec Offline- Programmierplatz
- Klostermann Teleservice
- Klostermann Sondersoftware

WENZEL®
The company of μ

WENZEL®
GearTec



OPTISCHE MESSTECHNIK MIT MULTISENSORIK



Maschinen:

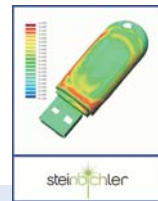
- 3 optische Messmaschinen
- 1 2D-Scanner

Software:

- OGP MeasureMind 3D
- OGP Measure-X
- Smart Report Plus
- I++ Anwendungen



ogp



DIGITALISIERUNGSSYSTEME: STREIFENPROJEKTION UND LASERSCHANNING

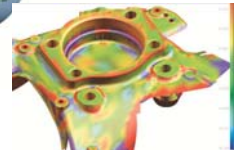


Maschinen:

- 1 handgeführter Laserscanner
 - T-Scan mit großem Messfeld
- 2 Weißlicht-Streifenprojektoren:
 - COMET IV
 - COMET V

Software:

- COMET Inspect Plus
- T-Scan Plus



RÖNTGEN UND COMPUTERTOMOGRAFIE – MIT MESSTECHNIK IN CT's

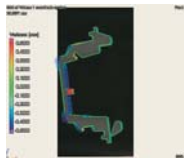
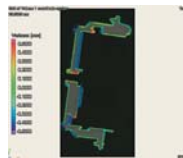


Maschinen:

- 1 Echtzeitröntgen- und Computertomografiesystem von X-Tek

Software:

- Inspect- X
- VG Studio Max 2.0



Vorfür- und Lohnmesszentrum für Verzahnungen bis 600 mm Rad-Durchmesser



Gemeinsam mit der Fa. Wenzel GearTec eröffnen wir mit der Hausausstellung unser Vorfür- und Lohnmesszentrum für Verzahnungen.

Ein Wenzel GearTec Verzahnungsmesszentrum WGT 500 steht uns dabei zur Verfügung. Mit dieser Maschine können Verzahnungen mit einem Durchmesser von 5 bis 600 mm und in einem Modulbereich von 0,5 bis 20 in höchster Qualität geprüft werden. Messungen an Kegel-, Stirn- und Schneckenrädern, Wellen, Steuer- und Hubkurven sind ebenfalls möglich.

Nutzen Sie die Möglichkeit, sich bei uns in Remscheid über diese Technologie zu informieren. Wir bieten Vorführungen, Schulungen und die Lohnmesstechnik für Ihre Bauteile mit diesem High- End Gerät an. Sie werden begeistert sein!



NEU in unserem Team:

Martina Sigismund

Seit dem 01.11.07 haben wir durch Frau Martina Sigismund Unterstützung für das Sekretariat bekommen. Frau Sigismund ist für das Rechnungswesen und für die allgemeine Bürokorrespondenz zuständig. Wir wünschen Frau Sigismund einen erfolgreichen Start im neuen Team!



IMPRESSUM

KLOSTERMANN

Ingenieurbüro und Vertriebsgesellschaft mbH

An der Hasenjagd 5

42897 Remscheid

Tel.: 02191/60 90 4-0

Fax: 02191/60 90 411

Mail: mail@Klostermann.com

www.Klostermann.com www.Lohnmesstechnik.de

Verantwortung Inhalt: Christian Klostermann

