



Liebe Leserin, lieber Leser,

wir hoffen, dass Sie auch einen guten Start in das neue Jahr hatten. Nach dem erfolgreichen Jahresendspurt blicken wir mit teils gemischten Gefühlen auf 2016. Vor uns allen liegen eine Menge an herausfordernden Aufgabenstellungen, die gemeistert werden müssen. Wir setzen auf eine leistungsstarke Mannschaft- und auf weiterhin gute und enge Kontakte zu Ihnen! Die Jahresplanungen sind in vollem Gange, schon jetzt möchte ich auf unsere Hausausstellung im Sommer hinweisen: 22. + 23.06. Bitte tragen Sie diesen Termin doch schon mal mit Bleistift in Ihren Terminkalender ein.

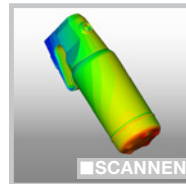
In dieser Ausgabe informieren wir Sie u.a. über das Ende vom Lebenszyklus der Wenzel- Software „CM“ und über eine gute Möglichkeit, jetzt kostengünstig auf die sehr erfolgreiche Software „QUARTIS“ umzusteigen. Und über unsere neue Dienstleistung für die normgerechte Zeichnungsauslegung und deren messtechnische Interpretation.

Zudem kann ich mit Freude über eine deutliche Kapazitätserweiterung berichten: Wir haben Ende Dezember einen neuen, zusätzlichen Messraum eingeweiht und betreiben hier 3 weitere Messgeräte. Gemeinsam mit WENZEL stellen wir auf der METAV in Düsseldorf aus - und würden uns über Ihren Besuch sehr freuen.

In diesem Sinne, nochmals einen guten Start in 2016 an Sie!

INHALT DIESER AUSGABE:

- **End-of-Life Metrosoft CM**
- **Wenzel auf der METAV**
- **STL- Datenverarbeitung mit QUARTIS**
- **Neuer Messraum**
- **Vorfür- und Gebrauchsmaschinen**



ERWEITERUNG LOHNMESSTECHNIK

Ende Dezember haben wir einen neuen, großen und vollklimatisierten Lohnmess- Raum eingeweiht. Zwei Wenzel Messmaschinen (LH87 mit TP200, LH 65 mit SP25 und eine OGP Multisensor- Messmaschine) sind eingezogen, kalibriert und einsatzbereit! Mit dieser deutlichen Erweiterung reduzieren wir die Reaktionszeiten und schaffen neue Kapazität, um Ihnen schneller und umfangreicher zu helfen. Alle drei Systeme sind mit den jeweils neuesten Software- Versionen von QUARTIS (R13) und MeasureMind (15.3) ausgestattet.



HAUSAUSSTELLUNG: Save the Date! 22. + 23.06.2016

Bitte merken Sie sich dieses Datum schon mal vor:

Am 22. und 23. Juni 2016 findet unsere diesjährige Hausausstellung statt. Ein deutlich vergrößerter Maschinenpark sowie zwei spannende Neuheiten unserer Lieferwerke werden wir Ihnen zeigen. Seien Sie gespannt auf das, was da kommen wird!

Weitere Informationen finden Sie wie gewohnt ab Mai auf unseren Internetseiten.

NEUE TELEFONANLAGE

Wir sind in den letzten Jahren stetig gewachsen; seit dem 08.01.2016 ist nun auch unsere Telefonanlage wieder auf dem allerneusten Stand. Für eine bessere Erreichbarkeit haben wir neue Durchwahlen für Sie erstellt: Ihr schneller Draht zu der Lohnmesstechnik (Taktile, Optisch, 3D Scanning, CT, Zahnradmesstechnik, Flächenrückführung, Auftragsprogrammierung etc.): 02191/60904-100.

Die Service- und Schulungsabteilung (für alle Belange wie Maschinenwartungen, Kalibrierungen, Reparaturen, Umzüge, Software-Updates sowie Grund- und Aufbauschulungen für Wenzel und OGP) etc. erreichen Sie unter 02191/60904-200.

Unser Vertrieb steht Ihnen zu Verfügung unter der Nummer 02191/60904-250.

Für alle anderen Belange ist die Zentrale nach wie vor unter 02191/60904-0 zu erreichen. Die Faxnummer 02191/60904-11 bleibt bestehen.

Wir freuen uns auf Ihren Anruf!





PRAXISDIALOG - Normgerechte Zeichnungsauslegung und deren messtechnische Interpretation

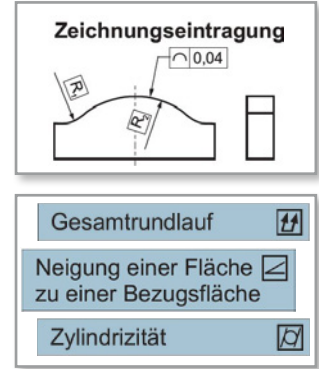
Um eine kundengerechte Bauteilfertigung zu realisieren ist es nötig, Schnittstellen zwischen einzelnen Abteilung abzugleichen und zu optimieren. Konstruktionen sowie technische Zeichnungen werden in diesem Zuge immer komplexer. Ausrichtungen, Auswertungen und Normen (z.B. Form- und Lagetoleranzen ISO 1101) sind elementare Qualitätsprozesse für die Messtechnik, diese entscheiden über Kosten bzw. Bauteilausschuss. Als Dienstleister für messtechnische Aufgaben bieten wir einen fachlichen Praxisdialog zwischen den Schnittstellen an. Mit einer Gruppe aus unterschiedlichen Abteilungen optimieren wir Ihre Zeichnungen kritisch und geben Hinweise auf Fertigungs- und Qualitätsoptimierungen die einheitlich im Team getragen werden.

Zur Zielgruppe gehören:

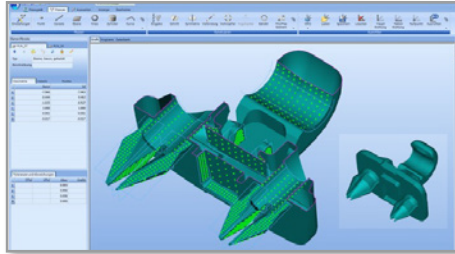
- Messtechniker sowie angrenzende Mitarbeiter des Qualitätswesens
- Konstrukteure und technische Zeichner
- Prozessverantwortliche Fertigungstechniker
- Ingenieure & Entwickler

Sprechen Sie uns an, wenn Sie hier Bedarf sehen. Gern erstellen wir Ihnen ein auf Ihr Unternehmen zugeschnittenen Vorschlag, in welchem Rahmen solch eine Veranstaltung stattfinden kann.

Diese Individualschulungen zeichnen sich durch einen sehr hohen Nutzen für Sie aus, da wir ausschließlich in kleinem Kreis über Ihre Bauteile sprechen. Im Gegensatz zu den immer häufiger angebotenen „Seminaren“ zu diversen Themen ist so ein deutlich höherer Wirkungsgrad garantiert- und zum anderen eine absolute Vertraulichkeit – im Vergleich zu einer Gruppenveranstaltung. Ansprechpartner ist Christian Klostermann und Sebastian Teichmann.



END-OF-LIFE METROSOFT CM: UMSTIEGSAKTION AUF QUARTIS



Als Ihr offizieller WENZEL- Partner möchten wir Sie heute über „das Ende“ der Metrosoft CM informieren. Metrosoft CM hat über 20 Jahre die Messlatte im Bereich bedienerfreundlicher und dennoch umfangreicher Messmaschinensoftware dargestellt.

Dieser Anspruch besteht auch heute noch für moderne WENZEL Auswertesoftware. Um eine neue Mess- Software anzubieten mit noch mehr Leistungsumfang, noch mehr Möglichkeiten, „schneller an aussagekräftige Messergebnisse“ zu gelangen, stellte WENZEL vor rund 5 Jahren erstmals die neue Metrosoft QUARTIS vor.

Mit modernster Software- Architektur und leistungsfähigen Tools stellt QUARTIS heute die Speerspitze der einfach zu bedienenden Messmaschinensoftwarepakete mit hohem Leistungsumfang dar. Metrosoft CM und Metrosoft QUARTIS liefen also fast fünf Jahre lang parallel, um den Nutzern der „alten Software“ einen sanften Übergang auf die neue Technologie zu ermöglichen.

Zum 31.03.2016 wird jetzt der Support und Vertrieb der Metrosoft CM eingestellt und es gibt keine Möglichkeit mehr, Softwareupdates oder weitere Module der Metrosoft CM zu erwerben!

Nutzen Sie jetzt die Gelegenheit, auf die neue Software Metrosoft QUARTIS umzusteigen. Bis 31.03.2016 gibt es noch die Möglichkeit, Metrosoft CM und Metrosoft QUARTIS parallel an Ihrer Maschine zu installieren.

Gerne beraten wir Sie, wie Sie einen reibungslosen Umstieg von CM auf QUARTIS realisieren können. **Andreas Pyka und Daniel Fischer: 02191/60904-250**



GROSSER MESSESTAND AUF DER METAV/2016
Düsseldorf, 23. - 27. Februar. POWER YOUR BUSINESS

Zusammen mit WENZEL sind wir auf der ersten wichtigen Industriemesse im neuen Jahr vertreten:

Vom 23. bis zum 27. Februar empfangen wir Sie in Halle 16 auf dem Stand D14.

Dort zeigen wir Ihnen ein breites Spektrum von taktile Messtechnik, optischem Digitalisieren, Zahnradmesstechnik sowie Computertomografie.

Wir freuen uns auf Ihren Besuch!

IMPRESSUM

KLOSTERMANN
Ingenieurbüro und Vertriebsgesellschaft mbH

An der Hasenjagd 5
42897 Remscheid
Tel.: 02191/ 60 90 4-0
Fax: 02191/60 90 411
Mail: Mail@Klostermann.com
www.Klostermann.com
V.i.S.d.P: Christian Klostermann



AKTUELLE GEBRAUCHTSYSTEME

Anbei eine Auflistung über aktuell verfügbare Gebraucht- und Vorführmaschinen. Wir freuen uns auf Ihren Anruf!
 Für weitere Informationen stehen Ihnen Andreas Pyka und Daniel Fischer gern zu Verfügung:
 Tel.: 02191/60 90 40; Mail: Pyka@Klostermann.com oder Fischer@Klostermann.com


WENZEL®
 The company of μ

Portalmessgeräte

LH 64 Bj. 1996 Messbereich 600 x 800 x 400 [mm]
 „Classic Design“ mit TP20 Tastsystem

LH65 Bj. 2001 Messbereich 650 x 750 x 500 [mm]
 „Classic Design“ – mit QUARTIS

LH87 Bj. 2006 Messbereich 800 x 1000 x 700 [mm]
 „Classic Design“ – aktuelle QUARTIS Messsoftware mit PH10/TP200

LH87 Bj. 2003 Messbereich 800 x 1500 x 700 [mm]
 „Classic Design“ – aktuelle QUARTIS Messsoftware mit PH10/TP200

LH108 Bj. 2015 Messbereich 1000 x 1600 x 800 [mm]
 „New Design“ – aktuelle QUARTIS Messsoftware mit PH10/TP200 und Wechsler SCR200

Alle Systeme können mit anderer Sensorik ausgestattet werden, als angegeben (TP200 / SP25), sowie mit weiterem Zubehör.


WENZEL®
 The company of μ

Auslegermessgeräte

RS 5-25-5 Bj. 1993 Messbereich 2.500 x 500 x 500 [mm]
 manuelles Auslegermessgerät

RS 30-12-15 Bj. 1992 Messbereich 3000 x 1200 x 1500 [mm]
 CNC gesteuert mit Hartgesteins-Basisplatte

RS 35-10-12 Bj. 1998 Messbereich 3500 x 1000 x 1200 [mm]
 CNC gesteuert - Ausstattung nach Wahl

Auch hier besteht die Möglichkeit, verschiedene Tastsysteme und aktuelle Mess- Software einzusetzen.


WENZEL®
 GearTec

GearTec Verzahnungsmessgeräte

WGT 400 Bj. 2014
 Verzahnungsmesszentrum bis Werkstückdurchmesser max. 400 [mm];
 Abstand zwischen den Spitzen bis 500 [mm]. Aktuelle Verzahnungssoftware!

INOVA GEAR Bj. 2010
 Verzahnungsmesszentrum bis Werkstückdurchmesser max. 270 [mm]; inkl. Gegenhalter


gop
Multisensormessgeräte

CNC 500 Bj. 2014 Messbereich 500 x 450 x 200 [mm]
 mit MeasureMind 3D und Option Taster

Flash 400 Bj. 2002 Messbereich 450 x 450 x 150 [mm]
 mit Tastervorbereitung, aktuelle Messsoftware - weitere Ausstattung nach Wahl


steinbichler
Digitalisiersysteme

COMET L3D 5M Bj. 2012
 mit 5 MP Auflösung und 3 Messfeldern mit Drehtisch

COMET L3D 8M Bj. 2015
 mit 8 MP Auflösung und 3 Messfeldern mit Drehtisch

Alle Digitalisiersysteme können mit neuem PC und neuer Mess- Software ausgestattet werden!