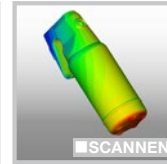




Liebe Leserin, lieber Leser,

der Spätsommer beschert uns seit den letzten dreieinhalb Wochen permanent hervorragendes Wetter. Parallel dazu hat bei uns zeitgleich der „heiße“ Herbst und der Start vom Jahresendspurt begonnen.



Die Wirtschaft läuft mit den üblichen Schwankungen auf einem weiterhin recht hohen Niveau. Alle Quereinflüsse, die von verschiedenen Interessengruppen und Medien immer wieder negativ dargestellt werden, können die Tatsache nicht verdecken, dass es Deutschland gut geht. Wir haben eine niedrige Arbeitslosigkeit und eine gute Haushaltsbilanz.

Lassen wir uns diese positive Energie gemeinsam nutzen!

In der heutigen Ausgabe können wir einen weiteren Meilenstein verkünden: Gemeinsam mit unserem Partner WITTE starten wir zum 01.10. das „Kompetenzcenter West“. In unseren modernen, vollklimatisierten Mess- und Vorführräumen zeigen wir eine bisher nie dagewesene Vielfalt von Witte-Spannsystemen.

In knapp zwei Wochen veranstalten wir zusammen mit Wenzel Volumetrik, Volumegraphics und dem 3D Druck Netzwerk NRW den Röntgentag an einem ganz besonderen Ort: Im Deutschen Röntgenmuseum.

In unserem vor Kurzem eröffneten „Werk 2“ haben wir ein paar interessante Gebrauchtmaschinen vorrätig. Schauen Sie doch gern hier mal vorbei- oder auf die Seite drei. ☺

Wir freuen uns auf diesen „heißen Herbst“ mit Ihnen!  
Viele Grüße aus Remscheid,

## Inhalt:

- Röntgentag am 29.09.
- Metrosoft Quartis R14
- NEU: Witte Kompetenzcenter NRW
- Dienstleistung: CM-Programme in Quartis umschreiben
- Gebrauchtmaschinencenter Werk II
- Re-Akkreditierung erfolgreich bestanden

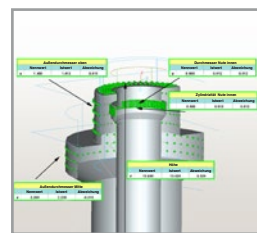
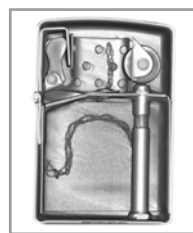
## REMSCHIEDER RÖNTGENTAG: 29.09., 8:30 – 15:30 UHR IM DEUTSCHEN RÖNTGENMUSEUM

Das Thema industrielle Computertomografie nimmt immer mehr an Fahrt auf. Seit mehr als 14 Jahren befassen wir uns mit dieser spannenden Technologie. Gern laden wir Sie heute ein - zu einer Veranstaltung der Spitzenklasse: Unter dem Motto „**Moderne Anwendung einer 120 Jahre alten Technologie**“ veranstalten wir zusammen mit **Wenzel Volumetrik und VolumeGraphics** einen informativen Tag rund um das Thema der modernen Computertomografie. Erleben Sie spannende Praxisvorträge sowie ein modernes CT-System von Wenzel Volumetrik. Bringen Sie Ihr Bauteil mit, das wir „live“ scannen.\*

Zudem zeigen wir einen leistungsstarken 3D Drucker und führen vor, wie sinnvoll die Kombination von industrieller CT und 3D Druck sein kann. Das Highlight: Diese Veranstaltung findet statt an einem ganz Besonderen Ort. Im Deutschen Röntgenmuseum bei uns in Remscheid.

Nahe des Geburtshauses vom Erfinder der Röntgenstrahlen zeigen wir Ihnen Spitzentechnologie. Im Anschluss an die Vorträge und Praxis-Vorführungen bietet der Museumsdirektor, Dr. Uwe Busch, einen mehr als beeindruckenden Einblick „hinter die Kulissen“ dieses weltweit einzigartigen Museums. Wir bitten Sie, sich auf unserer Internetseite [www.Klostermann.com](http://www.Klostermann.com) anzumelden oder gern auch per eMail an [hedtstueck@klostermann.com](mailto:hedtstueck@klostermann.com), da die Teilnehmerzahl begrenzt ist.

**Wir freuen uns auf Ihren Besuch!**



\* je nach Verfügbarkeit. Bauteilgröße: bei dieser Veranstaltung: ca. 40 x 75 x 40 [mm]. Größere Bauteile können begutachtet und ggf. im Nachgang auf unseren größeren Systemen gescannt werden.





# KLOSTERMANN

Ingenieurbüro und Vertriebsgesellschaft mbH

## MESSTECHNIK-NEWS

Nr. 3/2016

### Klostermann GmbH: WITTE Kompetenz- Center West

WITTE hat im Bereich der modularen Baukastenspannsysteme mit dem Produkt „Alufix“ vor über 30 Jahren einen Standard erschaffen, der in vielen Messräumen auf der Welt etabliert ist. Das „who is who“ der internationalen Industrie, insbesondere die Automobilindustrie „baut auf“ und mit Alufix. Mit Alufix können schnell und hochpräzise Bauteile im Messvolumen gehalten werden- somit bildet Alufix die Referenz für taktile und optische Messverfahren. Doch WITTE kann noch mehr. Das Thema **Vorrichtungsbau für Messaufnahmen und Lehren** wird immer wichtiger. Kunden sehen es nicht mehr als ihre eigene Kernkompetenz, sich mit langwierigen Analysen zum Spannen des Bauteils zu beschäftigen, sondern die volle Aufmerksamkeit gilt dem Produkt und Herstellungs- und Messprozess. Nicht nur die **Bauteilpositionierung im Messvolumen mit Alufix** oder **individuell ausgelegte Mess- und Prüfvorrichtungen sowie Lehren** beschäftigen uns. Auch Lösungen für die vollautomatische Bauteilzuführung konzipieren wir gemeinsam mit WITTE für Sie. Dabei ist es unerheblich ob es sich um ein optisches oder taktiles Messgerät handelt, manuell oder automatisch, gebunden an feste Fahrwege oder frei fahrend. Das realisieren wir mit unserem Know-How aus über 25 Jahren Erfahrung in der 3D Koordinatenmesstechnik. Die 3D Scanningsysteme von GOM benötigen für den **Trend zunehmender Automatisierung** auch immer leistungsstärkere Spanntechnik. **Referenzkulissen, sog. Targets und Sandwichplatten** für Großbauteile können wir umfassend vorführen.

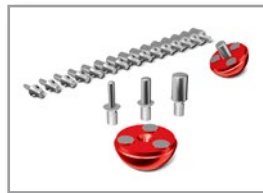
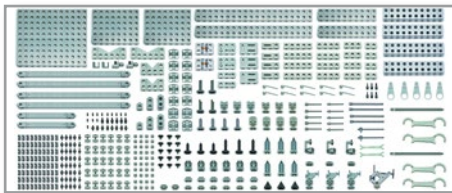
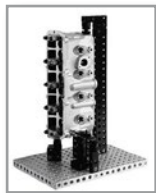


Alle diese Anwendungen erfordern intensive Beratung. Deshalb hat sich die WITTE Barskamp KG entschlossen, in unserem Vorführzentrum in Remscheid das „Kompetenz-Center West“ zu etablieren.

Hier können wir Sie ausführlich beraten und an Hand von umfangreichem Vorführmaterial auch Ihre „Spannaufgaben“ lösen! Auch personell haben wir gemeinsam aufgerüstet.

Mit Benjamin Ostrowski stellt uns WITTE einen weiteren Ansprechpartner direkt in NRW zur Verfügung.

Das Klostermann-Team bekommt zum 01.10. einen weiteren Vertriebsmitarbeiter, der auch diesem Thema eine große Bedeutung zukommen lässt. **Es wird spannend- gehen wir es gemeinsam an!**



### Metrosoft **QUARTIS - R14 IST FREIGEgeben!**

Bereits Anfang August wurde die neue Metrosoft QUARTIS R14 freigegeben und automatisch an Kunden mit Softwarepflegevertrag ausgerollt. Mit QUARTIS R14 wurde weiter am Standard der einfachsten Bedienung, dem Markenzeichen der Metrosoft-Produkte, gearbeitet. Neue Auswertemethoden und weitere graphische Darstellungsmöglichkeiten helfen dem Anwender schnell und sicher zu korrekten Messergebnissen zu kommen.

An dieser Stelle sei nochmals darauf hingewiesen, dass alle Nutzer der Metrosoft CM unser Beratungsangebot zum Umstieg von CM auf QUARTIS nutzen sollten. Es gibt in diesem Zusammenhang sehr viel an technischen Informationen, die mit einem **Umstieg auf Metrosoft QUARTIS** zu berücksichtigen sind. Bitte wenden Sie sich dazu an [Pyka@Klostermann.com](mailto:Pyka@Klostermann.com) oder rufen uns einfach an. „**CM to QUARTIS**, der nächste Schritt“

**Für alle Umsteiger:** Wir schreiben Ihre **CM Programme auf QUARTIS** um.

Bitte melden Sie sich, wir geben Ihnen hierbei Unterstützung. Einen schnellen Draht zu diesem Thema: 02191/60904-100

### Re-Akkreditierung erfolgreich bestanden

Die Klostermann GmbH bleibt auch weiterhin nach der neuerlichen Begutachtung durch den DAkkS akkreditiertes Kalibrierlabor nach DIN EN ISO 17025.



Mit dieser Akkreditierung wird uns erneut die fachliche Qualifikation bestätigt, die Abnahme von WENZEL Koordinatenmessgeräten durchzuführen. In der Regel ist diese Akkreditierung die Grundvoraussetzung für unsere Kunden, die Wartungsarbeiten an Ihren WENZEL Messmaschinen durchführen zu lassen.

Damit sind wir der einzige von WENZEL autorisierte Servicepartner in NRW der nach DIN EN ISO 17025 akkreditiert ist.

### IMPRESSUM

**KLOSTERMANN**  
Ingenieurbüro und  
Vertriebsgesellschaft mbH



An der Hasenjagd 5 | 42897 Remscheid  
Tel.: 02191/ 60 90 4-0 | Fax: 02191/60 90 411  
Mail: [Mail@Klostermann.com](mailto:Mail@Klostermann.com)  
[www.Klostermann.com](http://www.Klostermann.com)  
V.i.S.d.P: Christian Klostermann

**Aktuelle Auflistung über verfügbare Gebraucht- und Vorfühomaschinen**

**Bitte beachten Sie:** Alle Maschinen können mit der aktuellsten Software ausgestattet werden! Zudem sind auch andere Ausstattungen (Sensorik/Software/Zubehör/etc.) verfügbar. Inbetriebnahme, Kalibrierung, Schulung und eine perfekte Betreuung ist für uns selbstverständlich. Wir stimmen den Bedarf mit Ihnen gemeinsam ab und erstellen dann ein individuelles Angebot.

Für weitere Informationen stehen Ihnen Andreas Pyka und Daniel Fischer gerne zur Verfügung: Tel.: 02191/60904-250; pyka@klostermann.com; fischer@klostermann.com

**WENZEL**  
The company of  $\mu$ **Portalmessgeräte**

**LH54** Bj. 2002 Messbereich 500 x 1000 x 400 [mm]  
„Classic Design“ – aktuelle QUARTIS inkl. Freiformpaket mit PH10/SP25  
Scanningtaster und FCR Wechsler

**LH54** Bj. 2008 Messbereich 500 x 600 x 400 [mm]  
„Classic Design“ – aktuelle QUARTIS mit PH10/TP200

**LH64** Bj. 1997 Messbereich 600 x 600 x 400 [mm]  
Retrofit mit PH6/TP20

**LH87** Bj. 2006 Messbereich 800 x 1000 x 700 [mm]  
„Classic Design“ – aktuelle QUARTIS mit PH10/TP200

**LH108** Bj. 2013 Messbereich 1000 x 2000 x 800 [mm]  
„New Design“ – aktuelle QUARTIS Messsoftware mit PH10/SP25 und Wechsler FCR 25

Alle Systeme können mit anderer Sensorik ausgestattet werden, als angegeben (TP200 / SP25), sowie mit weiterem Zubehör.

**WENZEL**  
The company of  $\mu$ **Auslegermessgeräte**

**RS 5-25-5** Bj. 1993 Messbereich 2.500 x 500 x 500 [mm]  
manuelles rollengelagertes Auslegermessgerät

**LS 20-12-12** Bj. 1991 Messbereich 2000 x 1000 x 1200 [mm]  
luftgelagerte Auslegermessmaschine CNC gesteuert mit Hartgesteins-Basisplatte

**RS 35-10-12** Bj. 1998 Messbereich 3500 x 1000 x 1200 [mm]  
CNC gesteuertes rollengelagertes Auslegermessgerät

Auch hier besteht die Möglichkeit, verschiedene Tastsysteme und aktuelle Mess-Software einzusetzen.

**WENZEL**  
GearTec**GearTec Verzahnungsmessgeräte**

**WGT 400** Bj. 2014  
Verzahnungsmesszentrum bis Werkstückdurchmesser max. 400 [mm];  
Abstand zwischen den Spitzen bis 500 [mm]. Aktuelle Verzahnungssoftware!

**ogp****Optische Messgeräte**

**ZIPLITE 250** Bj. 2015 Messbereich 250 x 150 x 150 [mm]  
mit MeasureMind und QC-Calc

**CNC 300** Bj. 2015 Messbereich 300 x 300 x 250 [mm]  
mit MeasureX

**CNC 500** Bj. 2016 Messbereich 450 x 500 x 200 [mm]  
mit MeasureMind, QC-Calc und Taster TP200

**Flash 400** Bj. 2002 Messbereich 450 x 450 x 150 [mm]  
mit Tastervorbereitung, weitere Ausstattung nach Wahl

**steinbichler****Digitalisiersysteme**

**COMET L3D 5M** Bj. 2016  
mit Vorführosystem mit 5 MP Auflösung – aktuelle Software, 3 Messfelder und Drehtisch

Alle Digitalisiersysteme können mit neuem PC und neuer Mess-Software ausgestattet werden!